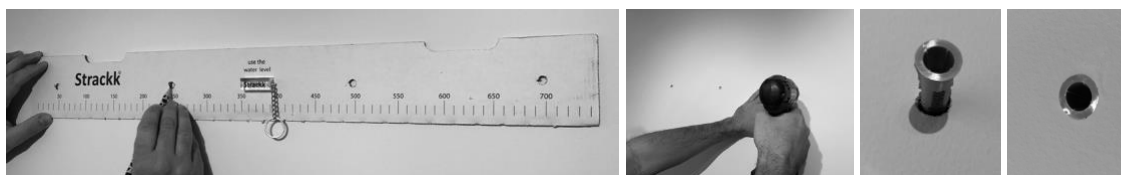


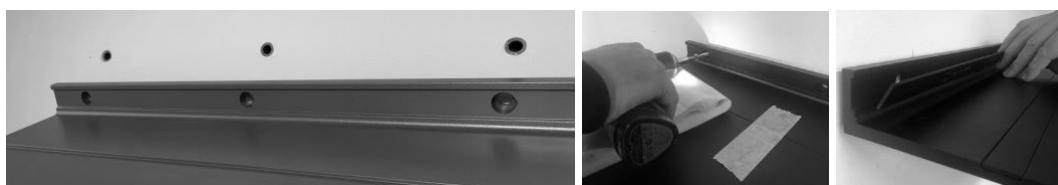
Strackk[®]

HANDLEIDING OPHANGEN WANDPLANK

1. Neem de Strackk plank uit de doos. Om beschadiging te voorkomen kunt u het tempex nog om de plank laten en neerzetten.
2. Neem de schroeven, pluggen en waterpas uit de plastic verpakking. Deze verpakking is geplakt aan de binnenzijde van de doos.
3. Maak de kartonnen meetlat los van de doos. Deze vindt u in de zijkant aan de binnenzijde.
4. Check altijd of uw schroefgaten in de plank op dezelfde positie zitten als de gaten in de meetlat. Bij sommige plank lengtes zal dit niet het geval zijn.
 - ➔ Komt het gaten patroon niet overeen, breng dan de ontbrekende gaten zelf in de meetlat aan. Dit kunt u doen door de kartonnen meetlat tegen de achterzijde van de plank te houden en met een pen door het karton de schroefgaten erin te drukken.
5. Plaats de waterpas in het midden van de meetlat en plaats de meetlat met waterpas tegen de muur. Teken de gaten af op de muur.
6. Neem een 10mm boor en boor de gaten in de muur. Stop dan de pluggen in de aangebrachte gaten. Zorg dat de plug volledig in de muur gaat zodat er geen plug randen uit de muur steken.



7. Plaats vervolgens de plank tegen de muur exact daar waar het gatenpatronen van plank en muur elkaar treffen.
8. Plaats een doek op de plank om beschadigingen tijdens het boren te voorkomen. Start met een schroef semi vast te boren in het midden van de plank. Vervolgens boor je van links naar rechts de schroeven vast.
9. Plaats de bijgeleverde magnetische strip voor de schroefgaten om deze mooi af te dekken. Wenst u het Strackk logo niet te zien, wissel dan de twee metalen strips om.



Veel plezier met uw Strackk wandplank!

Mocht u nog vragen hebben? Mail naar info@strackk.com of bel +31 (0) 85 303 61 91.

